

## PARTNAVIGÁCIÓ VIZSGAKÉRDÉSEK

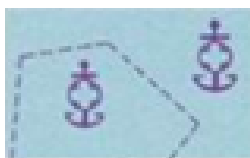
### I. Partinavigációs térképjelek

1. Mit jelöl a térképen az ábra? (1 pont)



- a) Pontosan fel nem mért part.
  - b) Homokos part.
  - c) Meredek sziklás part.
- 

2. Mit jelöl a térképen az ábra? (1 pont)



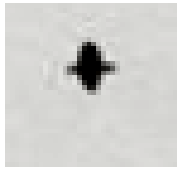
- a) Karantén horgonyzóhely.
  - b) Mentőhajók horgonyzóhelye.
  - c) Part menti kórház horgonyzóhelye.
- 

3. Mit jelöl a térképen az ábra? (1 pont)



- a) Kikötőkapitányság épülete.
  - b) MRCC épülete.
  - c) Vám épülete.
-

4. Mit jelöl a térképen az ábra? (1 pont)



- a) Jelzőállomás.
- b) **Vízi mentőállomás.**
- c) Pilot állomás.

---

5. Mit jelöl a térképen az ábra? (1 pont)



- a) Veszélyes szikla.
- b) Radar reflektor.
- c) **Jó radarvisszhangot adó tárgy.**

---

6. Mit jelöl a térképen az ábra? (1 pont)



- a) **Vízből mindig kilátszó szikla.**
  - b) A vízből apálynál kiálló szikla.
  - c) Az alapszint közelében szikla.
-

7. Mit jelöl a térképen az ábra? (1 pont)



- a) Az alapszint feletti szikla.
- b) **Az alapszint közelében lévő szikla.**
- c) Az alapszint alatti szikla.

---

8. Mit jelöl a térképen az ábra? (1 pont)



- a) Vízből mindig kilátszó szikla.
- b) **A vízből apálnál kiálló szikla.**
- c) Az alapszint közelében szikla.

---

9. Mit jelöl a térképen az ábra? (1 pont)



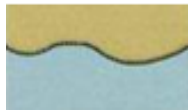
- a) **Hajóroncs, amely veszélyes a felszíni navigációra.**
  - b) Hajóroncs ismeretlen mélységben.
  - c) Hajóroncs általában.
-

10. Mit jelöl a térképen az ábra? (1 pont)

### MHWN

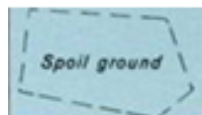
- a) **Átlagos dagályszint vakárnál.**
  - b) Átlagos apályszint vakárnál.
  - c) Átlagos apályszint szökőárnál.
- 

11. Mit jelöl a térképen az ábra? (1 pont)



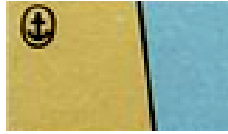
- a) Pontosan fel nem mért part.
  - b) Homokos part.**
  - c) Meredek sziklás part.
- 

12. Mit jelöl a térképen az ábra? (1 pont)



- a) Horgonyzásra alkalmatlan tengerfenék.**
  - b) Kijelölt horgonyzóhely.
  - c) Szemétszállító hajók kijelölt horgonyzóhelye.
-

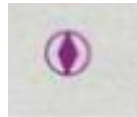
13. Mit jelöl a térképen az ábra? (1 pont)



- a) **Kikötőkapitányság.**
- b) Vízirendőrség.
- c) Parti őrség.

---

14. Mit jelöl a térképen az ábra? (1 pont)



- a) Jelzőállomás.
- b) Vízi mentő állomás.
- c) **Pilot állomás.**

---

15. Mit jelöl a térképen az ábra? (1 pont)



- a) Veszélyes szikla.
  - b) **Radar reflektor.**
  - c) Jó radarvisszhangot adó tárgy.
-

16. Mit jelöl a térképen az ábra? (1 pont)

• (2)

- a) **Vízből mindig kilátszó szikla.**
  - b) A vízből apálynál kiálló szikla.
  - c) Az alapszint közelében szikla.
- 

17. Mit jelöl a térképen az ábra? (1 pont)



- a) Az alapszint feletti szikla.
  - b) Az alapszint közelében lévő szikla.**
  - c) Az alapszint alatti szikla.
- 

18. Mit jelöl a térképen az ábra? (1 pont)



- a) Vízből mindig kilátszó szikla.
  - b) A vízből apálynál kiálló szikla.**
  - c) Az alapszint közelében szikla.
-

19. Mit jelöl a térképen az ábra? (1 pont)

### Wk

- a) Hajóroncs, amely veszélyes a felszíni navigációra.
  - b) Hajóroncs ismeretlen mélységben.
  - c) Hajóroncs általában.**
- 

20. Mit jelöl a térképen az ábra? (1 pont)

### MLWN

- a) Átlagos dagályszint szökőárnál.
  - b) Átlagos apályszint vakárnál.**
  - c) Átlagos apályszint szökőárnál.
- 

21. Mit jelöl a térképen az ábra? (1 pont)



- a) Pontosan fel nem mért part.
  - b) Homokos part.
  - c) Meredek sziklás part.**
-

22. Mit jelöl a térképen az ábra? (1 pont)



- a) Halászhálók.
  - b) Hullámtörő.
  - c) Halcsapda.
- 

23. Mit jelöl a térképen az ábra? (1 pont)



- a) Partraszálló stég.
  - b) Partraszálló lépcső.
  - c) Veszélyes kikötőhely.
- 

24. Mit jelöl a térképen az ábra? (1 pont)

**CG**

- a) Parti őrség állomás.
  - b) Vám őrség állomás.
  - c) Forgalom-koordináló központ.
-



25. Mit jelöl a térképen az ábra? (1 pont)



- a) A követendő útirány.
- b) Kötelező haladási irány.
- c) A bójázás általános iránya.**

---

26. Mit jelöl a térképen az ábra? (1 pont)



- a) Vízből mindig kilátszó szikla.**
- b) A vízből apálynál kiálló szikla.
- c) Az alapszint közelében szikla.

---

27. Mit jelöl a térképen az ábra? (1 pont)



- a) Az alapszint feletti szikla.
  - b) Az alapszint közelében lévő szikla.
  - c) Ismeretlen mélységben lévő szikla.**
-

28. Mit jelöl a térképen az ábra? (1 pont)



- a) Hajóroncs, amely nem veszélyes a felszíni navigációra.
  - b) Hajóroncs ismeretlen mélységben.
  - c) Hajóroncs általában.
- 

29. Mit jelöl a térképen az ábra? (1 pont)

**MLWS**

- a) Átlagos dagályszint szökőárnál.
  - b) Átlagos apályszint vakárnál.
  - c) **Átlagos apályszint szökőárnál.**
- 

30. Mit jelöl a térképen az ábra? (1 pont)



- a) Pontosan fel nem mért part.
  - b) Homokos part.
  - c) **Köves, kavicsos part.**
-

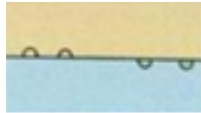
31. Mit jelöl a térképen az ábra? (1 pont)



- a) Halcsapda, tonhalháló.
- b) Halászháló.
- c) Halásztattól elzárt terület.

---

32. Mit jelöl a térképen az ábra? (1 pont)



- a) Elektromos csatlakozó.
- b) Kikötő karika.
- c) Partraszálló hely.

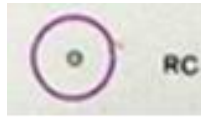
---

33. Mit jelöl a térképen az ábra? (1 pont)



- a) Bármilyen állomás helye.
  - b) Jelzőállomás helye.
  - c) Vízimentő állomás helye.
-

34. Mit jelöl a térképen az ábra? (1 pont)



- a) Irányított rádióadó.
- b) Iránymérő rádióadó.
- c) **Körsugárzó rádióadó.**

---

35. Mit jelöl a térképen az ábra? (1 pont)



- a) **Vízből mindig kilátszó szikla.**
- b) A vízből apálnál kiálló szikla.
- c) Az alapszint közelében szikla.

---

36. Mit jelöl a térképen az ábra? (1 pont)



- a) Vízből mindig kilátszó szikla.
  - b) **A vízből apálnál kiálló szikla.**
  - c) Az alapszint közelében szikla.
-

37. Mit jelöl a térképen az ábra? (1 pont)



- a) A vízből kiálló szikla.
  - b) Az alapszint feletti szikla.
  - c) **Víz alatti veszély, mélységét tapintósodronnyal mérték.**
- 

38. Mit jelöl a térképen az ábra? (1 pont)



- a) **Hajóroncs, amelynek egy része kilátszik a vízből.**
  - b) Hajóroncs ismeretlen mélységben.
  - c) Hajóroncs általában.
- 

39. Mit jelöl a térképen az ábra? (1 pont)

**MHWS**

- a) **Átlagos dagályszint szökőárnál.**
  - b) Átlagos apályszint vakárnál.
  - c) Átlagos apályszint szökőárnál.
-

## II. Tengeri meteorológia, légkörtan

1. Melyik körzetet vizsgálja a meteorológia? (1 pont)

- a) A Föld felszínétől maximum 50 km-ig terjedő körzetet.
  - b) A troposzférát.**
  - c) A tropopauza rétegét.
- 

2. Melyek azok az alapjellemzők, amelyek a légkőr állapotát meghatározzák? (1 pont)

- a) Hőmérséklet, magasság, relatív páratartalom.
  - b) Hőmérséklet, légnyomás, páratartalom, sűrűség.**
  - c) Fajsúly, szél, hőmérséklet.
- 

3. Hány fokozatot tüntet fel a tengeri szélerősség és hullámmagasság nagyságát mértékére szolgáló „Beaufort skála”? (1 pont)

- a) 9.
  - b) 12.**
  - c) 10.
- 

4. Hány fokozatot tüntet fel az „élő” és a „holttenger” állapotát mutató „Douglas skála”? (1 pont)

- a) 12.
  - b) 9.**
  - c) 10.
-

5. *Milyen irányban halad az „északi áramlás”? (1 pont)*

- a) Észak felől déli irányba.
  - b) Dél felől északi irányba.**
  - c) Nyugatról kanyarodik keletnek.
- 

6. *Milyen magasságban találhatók a középmagas felhők? (1 pont)*

- a) Közepes szintjük 2000 m és 6000 m között van.**
  - b) A középmagas felhők 7-14 km magasságban találhatók.
  - c) 1000 m és 2000 m között találhatók.
- 

7. *Sorolja fel a légkör felépítésének egymás után következő rétegeit! (1 pont)*

- a) Sztratoszféra, Troposzféra, Mezoszféra, Thermoszféra, Exoszféra.
  - b) Troposzféra, Mezoszféra, Sztratoszféra, Thermoszféra, Exoszféra.
  - c) Troposzféra, Sztratoszféra, Mezoszféra, Thermoszféra, Exoszféra.**
- 

8. *Mi a légkör összetétele? (1 pont)*

- a) Oxigén 22 %, Nitrogén 77 %, Nemesgázok 1 %.
  - b) Oxigén 20 %, Nitrogén 79 %, Nemesgázok 1 %.
  - c) Oxigén 21 %, Nitrogén 78 %, Nemesgázok 1 %.**
- 

9. *Melyek számítanak helyi szeleknek a Földközi- tengeren? (1 pont)*

- a) Bóra, sirokkó, misztrál, burin, nevere.**
  - b) Pampero, passzát, monszun.
  - c) Tramontana, pampero, libeccio.
-

10. *Melyek a tengervíz jellemző tulajdonságai? (1 pont)*

- a) **Sótartalom, átlátszóság, szín.**
  - b) Fajsúly, hőmérséklet, térfogat.
  - c) Hullámterjedés, vízmélység, harmatpont.
-



### III. Tengerjog

1. *Külföldön a magyar konzul milyen hatóság képviselője a hajózási ügyek tekintetében? (1 pont)*

- a) A Külügyminisztériumé.
  - b) Az Országgyűlésé.
  - c) Az illetékes elsőfokú hajózási hatóságé.**
- 

2. *Mi a teendő akkor, ha a hajónaplóba írva téves bejegyzés kerül? (1 pont)*

- a) Kifesthetjük a hibajavítóval.
  - b) Át kell húzni a téves szöveget és mellé leírni a kijavított szöveget.
  - c) Át kell húzni a téves szöveget és mellé leírni a kijavított szöveget, a javítást csillaggal jelölni, aláírni és lepecsételni.**
- 

3. *Melyik az az okmány, ahol feltüntetésre kerül a tengeri kedvtelési hajó hajózási körzete? (1 pont)*

- a) A rádiónaplóban.
  - b) A hajónaplóban.
  - c) A nemzetközi kishajólevélben.**
- 

4. *Ki a felelős a hajó hajózásra alkalmas üzemben tartásáért? (1 pont)*

- a) A lobogó szerinti állam hatósága.
  - b) A hajótulajdonos, illetve az üzemben tartó (operator).**
  - c) A hajó építését jóváhagyó regiszter.
- 

5. *Milyen tengeri hajókon kötelező a rádiónapló (Radio Log Book) vezetése? (1 pont)*

- a) Minden 24 méternél hosszabb hajón előírás a rádiónapló vezetése.
  - b) Csak a SOLAS hajókon kötelező a rádiónapló vezetése.**
  - c) Csak a 200 tonnánál nagyobb SOLAS hajókon kötelező a rádiónapló vezetése.
-

6. *Melyik nemzetközi egyezmény határozza meg a tengerek jogi helyzetét a parti tenger, beltenger és csatlakozó övezet fogalmát? (1 pont)*

- a) Az 1874-es York-i szabályokban már meghatározták, jelenleg a York-Antwerpeni Szabályok néven vált ismertté ez a nemzetközi egyezmény és az 1994-es módosításai vannak érvényben.
  - b) Az 1958- as Genfi Egyezmény.**
  - c) Az 1964-es londoni „Mare Liberum” nemzetközi egyezmény rendezi a tengereken való szabad hajózás és a tenger részeinek jogállását.
- 

7. *Általában hány mérföldben határozták meg a tengerparttal rendelkező országok parti tengerük területét? (1 pont)*

- a) 12 tmf.**
  - b) 3 tmf.
  - c) 9 tmf
- 

8. *Ki végzi a hajó nemzetközi jeleinek kiadását és nyilvántartását rádió engedély esetén? (1 pont)*

- a) Nemzeti Fejlesztési Minisztérium Hajózási Hatósága.
  - b) A Közlekedési Főfelügyelet.
  - c) Budapest Főváros Kormányhivatala és Nemzeti Média és Hírközlési Hatóság (NMHH).**
- 

9. *Ki adja ki a hajózási engedélyt, a rajnai hajózásban való részvételi jogosultságot igazoló okmányt? (1 pont)*

- a) A Közlekedési Főfelügyelet.
  - b) Budapest Főváros Kormányhivatala.**
  - c) Nemzeti Fejlesztési Minisztérium Hajózási Hatóság vezetése.
-

10. *Milyen jogszabályok vonatkoznak a parti tengeren haladó hajóra? (1 pont)*

- a) **Az illető parti állam jogszabályai, mivel a parti tenger államterület és a vonatkozó nemzetközi egyezmények rendelkezései.**
  - b) Ebben az esetben a nemzetközi egyezmények jogszabályai érvényesülnek.
  - c) A hajó lobogó szerinti államának jogszabályai.
-

#### IV. Mágnesesség

1. Milyen hajómágnesességi elemet jelöl a „C” a deviáció számításakor? (1 pont)

- a) A hajó hosszirányú eredőjét.
  - b) A hosszirányú állandó mágnesek eredőjét.
  - c) A keresztirányú eredőt.**
- 

2. Milyen hajómágnesességi elemet jelöl a „B” a deviáció számításakor? (1 pont)

- a) A hajó hosszirányú eredőjét.
  - b) A keresztirányú eredőt.
  - c) A hosszirányú állandó mágnesek eredőjét.**
- 

3. Mitől alakul ki a deviáció? (1 pont)

- a) A mágneses északtól való eltérés miatt.
  - b) A hajón lévő mágneses anyagok térerejétől.**
  - c) A hajón lévő kemény mágneses elemektől.
- 

4. Honnan tudjuk az adott hajón lévő deviáció nagyságát? (1 pont)

- a) A Merkátor térképen meg van adva a deviáció nagysága és évenkénti változása.
  - b) A hajóra elkészített deviációs görbe és táblázat alapján.**
  - c) A mágneses tájoló deviációja mindig állandó.
- 

5. Mikor kell a tengeri hajóknál a mágneses tájólót újrakompenzálni? (1 pont)

- a) Hajóütközések után.
  - b) Kikötőből való elindulás után.
  - c) Ha túl nagy a tájolóhiba (CE) vagy a tájoló egy évnél régebben volt kompenzálva.**
-

6. *Hogyan tudjuk kiszámolni az adott évben és adott tengeri helyen (pozícióban) a mágneses variáció nagyságát? (1 pont)*

- a) A tengeri hajón lévő variációs táblázatokból kiolvassuk.
  - b) A Mercator térképeken a szélrózsába nyomtatott adatokból lehet kiszámolni.**
  - c) A GPS kijelzőjén ez az érték is megjelenik.
- 

7. *Hogyan kompenzálhatjuk a mágneses tájoló „B” deviációs együttthatójának értékét? (1 pont)*

- a) „Thomson” gömbök elforgatásával.
  - b) „Flinders Bar” azaz függőlegesen elhelyezett lágyvasrúd alkalmazásával.**
  - c) Magát a tájolót fordítjuk el az eltéréssel ellenkező irányban és azonos szöggel.
- 

8. *Hogyan kompenzálhatjuk a mágneses tájoló „A” (állandó) deviációs együttthatóját? (1 pont)*

- a) A tájolót elfordítjuk az együttthatóval ellentétes irányban és azonos szöggel.**
  - b) „Flinders Bar” azaz függőlegesen elhelyezett lágyvasrúd alkalmazásával.
  - c) „Thomson” gömbök elforgatásával.
- 

9. *Hogyan számítjuk ki a mágneses tájoló összjavítását (CE- Compass Error)? (1 pont)*

- a) Kiolvasható az adott területre vonatkozó mágneses térképek görbéiből.
  - b) A deviáció és a variáció számtani összege.**
  - c) Az ABCDE mágneses együttthatók számtani összege.
-

10. Sorolja fel a mágneses tájoló deviációs együtthatóit! (1 pont)

- a) ABCD.
  - b) ABC.
  - c) ABCDE.**
-

## V. Mentőeszközök, tengeri rádiózás

1. Meddig használható egy mentőeszköz? (1 pont)

- a) Amíg teljesíti a SOLAS- ban leírt követelményeket.
  - b) Amíg teljesíti az előírt műszaki követelményeket.
  - c) Amíg el nem használódik.
- 

2. A tengerésznek behajózás után mennyi időn belül kell megtartani a hajóismereti oktatást? (1 pont)

- a) Amikor a veszély bekövetkezése várható.
  - b) Legkésőbb a kifutást megelőző 24 órával célszerű.
  - c) A tengerész adott hajóra történő behajózását követő 48 órán belül.
- 

3. Mi határozza meg, hogy egy SOLAS hajón milyen típusú és darabszámú mentőeszköznek kell lennie? (1 pont)

- a) A hajó tulajdonosa dönti el.
  - b) A SOLAS előírásai a meghatározóak.
  - c) Annak a hajózási körzetnek a Kormányja, ahol a hajó tartózkodik.
- 

4. Jelölje meg azt a csoportot, amelyek egyéni mentőeszközök felsorolását tartalmazzák! (1 pont)

- a) Mentőtutaj, mentőpatkó, mentőgyűrű.
  - b) Mentőpatkó, mentőgyűrű, mentőmellény, vízbemerülést gátló ruha.
  - c) Felkutató csónak, mentőtutaj, mentőgyűrű.
-

5. *Mire szolgál az EPIRB bója a GMDSS rendszerben? (1 pont)*

- a) Állandó helyzetjelentést küld a mentési központnak a hajó pozíciójáról.
  - b) Vészhelyzeti műholdas riasztóeszköz, süllyedés vagy kézi aktiválás esetén segélykérő jelet küld.**
  - c) Lokalizációs jeleket bocsát ki a mentőhajó/repülő számára.
- 

6. *Melyik rendszer és készülék rövidítése az AIS? (1 pont)*

- a) Automated Information System.
  - b) Accounting Information System.
  - c) Automatic Identification System.**
- 

7. *Hogyan kapcsolódik be egy felkutatási és mentési radar jeladó (SART) készülék? (1 pont)*

- a) Tengeren menetben mindig bekapcsolt állapotban kell tartani.
  - b) Kézzel bármikor, valamint ha vízbe kerül.**
  - c) Csak ha kézzel bekapcsoljuk.
- 

8. *Hol van elhelyezve tengeri hajón az „ember a vízben” (man over board) mentőeszköz? (1 pont)*

- a) A hajó farán.
  - b) A parancsnoki hídon.**
  - c) A hajó orrában.
- 

9. *Mi határozza meg tengeri hajón a mentőgyűrű méreteit, anyagát? (1 pont)*

- a) A gyártó előírásaitól függ.
  - b) A SOLAS- ban pontosan le van írva minden paraméter.**
  - c) A hajó osztályozó intézete (Regisztr) meghatározza az üzemeltetési előírásokban.
-



10. Soroljon fel három „ember a vízben” hajófordulási műveletet! (1 pont)

- a) „Nelson” fordulás, „De Ruyter” fordulás, „Williamson” fordulás.
  - b) „Williamson” fordulás, „Scharnow” fordulás, egyszerű fordulás.**
  - c) „Scharnow” fordulás, „Nelson” fordulás, egyszerű fordulás.
-

## VI. Tengeri környezetvédelmi ismeretek

1. *Speciális tengeri körzetben hogyan rendelkezik a Marpol a szemétkidobásról? (1 pont)*

- a) Csak éjszaka lehet kidobni.
  - b) Csak élelmiszer maradékot lehet kidobni, legalább 12 mérföldre a partoktól.**
  - c) Semmilyen szemét nem dobható ki a speciális tengeri körzetben.
- 

2. *Nyílt tengeren hogyan lehet vízbe üríteni az olajszármazékot? (1 pont)*

- a) Egyáltalán nem lehet olajszármazékokat a tengerbe üríteni.
  - b) Csak vészhelyzet esetén engedélyezett az olajszármazékok tengerbe ürítése.
  - c) Menetben, a parttól 12 mérföld távolságon túl, olajszeparáló berendezésen keresztül az olajnaplóba rögzítve.**
- 

3. *Milyen szabályokról rendelkezik a MARPOL V. melléklete? (1 pont)*

- a) Az olaj által okozott szennyeződés megakadályozására vonatkozó szabályokról.
  - b) A hajók szemete által okozott szennyeződések megakadályozására vonatkozó szabályokról.**
  - c) Az ártalmas folyékony anyagok által okozott szennyeződésekről.
- 

4. *Milyen szabályokról rendelkezik a MARPOL III. melléklete? (1 pont)*

- a) A hajók szemete által okozott szennyeződések megakadályozására vonatkozó szabályokról.
  - b) Az ártalmas anyagok csomagolt formában áruszállító konténerekben, szállítótartályokban és vasúti tartálykocsikban tengeren történő szállítás által okozott szennyeződések megakadályozásáról.**
  - c) Az ártalmas folyékony anyagok által okozott szennyeződésekről.
-

5. *Melyek nem speciális tengeri körzetek a MARPOL szerint? (1 pont)*

- a) Vörös-tengeri körzet.
  - b) Fekete-tengeri körzet.
  - c) Indiai óceán.**
- 

6. *Melyik nem minősül szennyvíznek a MARPOL rendelkezései szerint? (1 pont)*

- a) Mosdóhelyiségek és vécék lefolyóinak bármilyen formájú szennyvize vagy hulladéka.
  - b) Az olajtankok üledékéből kiszeparált vízmaradvány.**
  - c) Az élőállatok tárolására szolgáló terekből eredő szennyvíz.
- 

7. *Hogyan rendelkezik a MARPOL a szennyvíz tengerbe való ürítéséről? (1 pont)*

- a) A speciális körzetekben tilos a tengerbe üríteni.
  - b) Minden tengeri körzetben tilos a tengerbe üríteni.
  - c) A fekália tartályt a tengerbe lehet üríteni, ha a hajó a legközelebbi szárazföldről legalább 12 tmf-re van és a sebessége legalább 4 csomós.**
- 

8. *Milyen tengeri körzetben dobhatunk a tengerbe műanyag származékokat? (1 pont)*

- a) A műanyag tengerbe dobása minden tengeri körzetben tilos.**
  - b) Szemétdarálón ledarált 25x25 mm-nél nem nagyobb szűrőn átbocsátott műanyagszármazék bedobható a tengerbe, ha a hajó a legközelebbi szárazföldről legalább 12 tmf-re van.
  - c) Speciális tengeri körzeten kívül bedobható a tengerbe, ha a hajó a legközelebbi szárazföldről legalább 12 tmf- re van.
-

9. *Jelenleg hány melléklettel rendelkezik MARPOL nemzetközi egyezmény? (1 pont)*

- a) Öt.
  - b) Hat.**
  - c) Hét.
- 

10. *Hogyan ellenőrzi a kikötőhatóság azt, hogy a tengeri hajó betartja-e a MARPOL rendelkezéseit? (1 pont)*

- a) A hajó kapitányának alá kell írnia egy nyilatkozatot a kikötőhatóság előtt, hogy a hajó a MARPOL minden rendelkezését betartja.
  - b) Ellenőrzik a hajónaplót, szemétnaplót, szemétkezelési tervet, olajnaplót és a szelektív szemétyűjtést.**
  - c) Ellenőrzik az előírt Nemzetközi Olajszennyezés Megelőző Bizonyítvány (IOPP) és a Nemzetközi Légszennyezés Megelőző Bizonyítvány (IAPP) érvényességét.
-